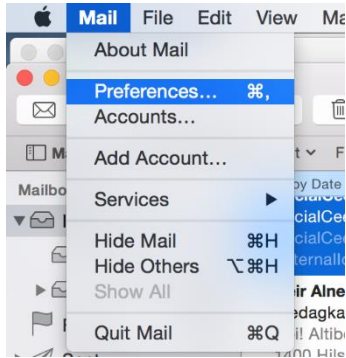
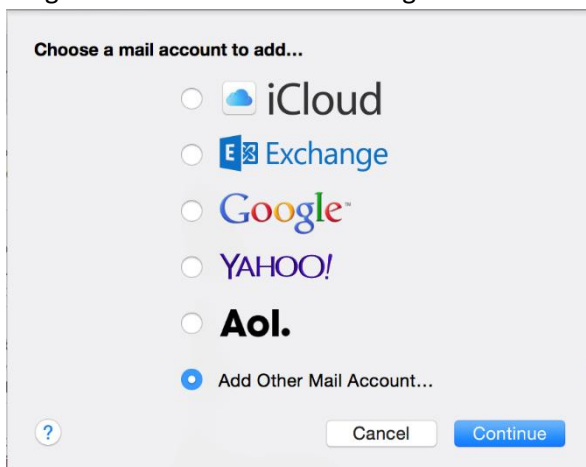


1. Trykk på «Mail» oppe til venstre og velg «Add account»



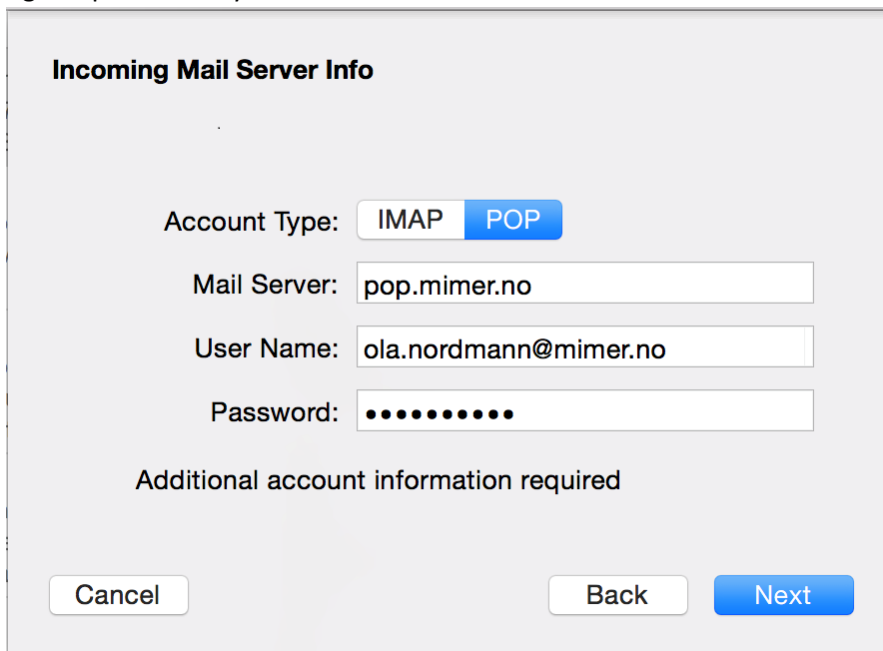
2. Velg «Add Other Mail account» og “Continue”



3. Fyll inn ditt navn, din epostadresse og ditt passord. Trykk «Next».

A screenshot of a form titled 'Add a Mail Account'. It asks for the following information: 'Full Name' (filled with 'Ola Nordmann'), 'Email Address' (filled with 'ola.nordmann@mimer.no'), and 'Password' (filled with dots). Below the fields, it says 'Account must be manually configured'. At the bottom, there are 'Cancel' and 'Next' buttons.

4. Velg kontotype «POP», fyll inn pop.mimer.no som epostserver og sjekk at din epostadresse og ditt passord er fylt ut.



Incoming Mail Server Info

Account Type: IMAP POP

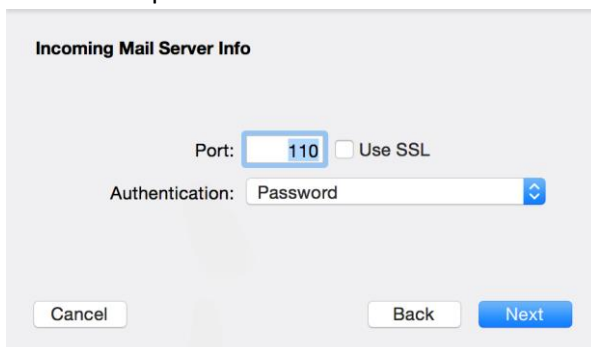
Mail Server:

User Name:

Password:

Additional account information required

5. Skru av SSL for innkommende epost og sjekk at «Port» da endrer seg til 110. Autentisering skal stå som passord.

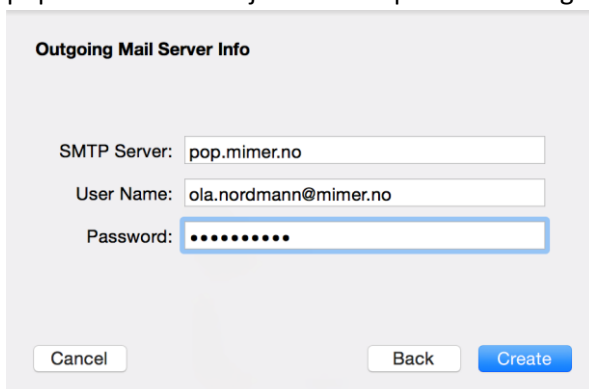


Incoming Mail Server Info

Port: Use SSL

Authentication:

6. I feltet for utgående epostserver legges samme epostserver som innkommende, pop.mimer.no inn. Sjekk at din epostadresse og ditt passord også er fylt ut og klikk «Create»



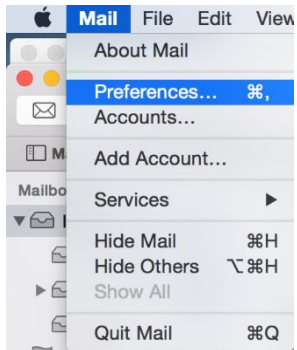
Outgoing Mail Server Info

SMTP Server:

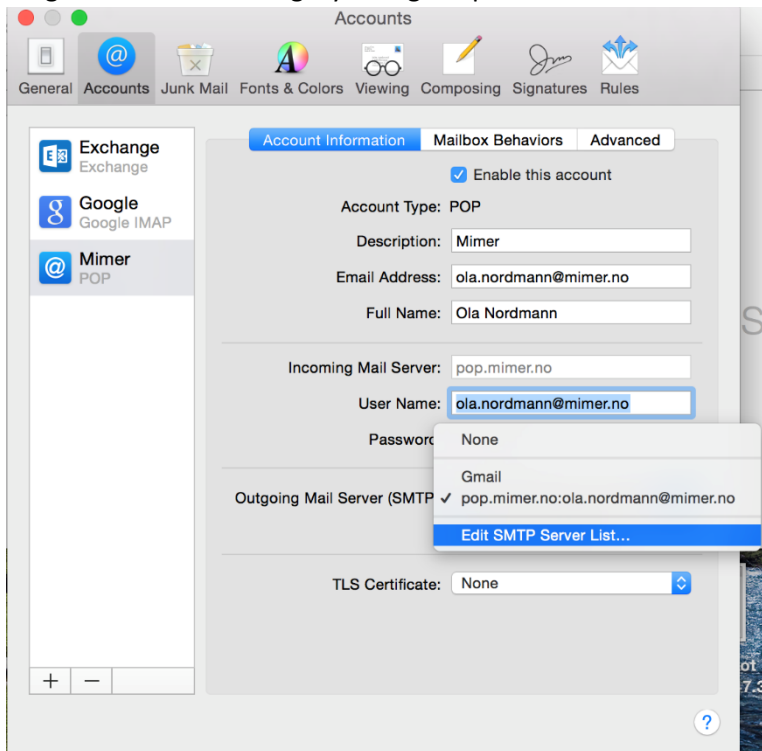
User Name:

Password:

7. Trykk på Mail øverst til venstre på skjermen. Velg «Preferences»



8. Velg din Mimer-konto og trykk deg inn på «Edit SMTP Server List».



9. Velg server pop.mimer.no øverst på skjermen, og sjekk at SSL er påslått, port er satt til 465 og brukernavn er hele din epostadresse samt at ditt passord er fylt inn.

