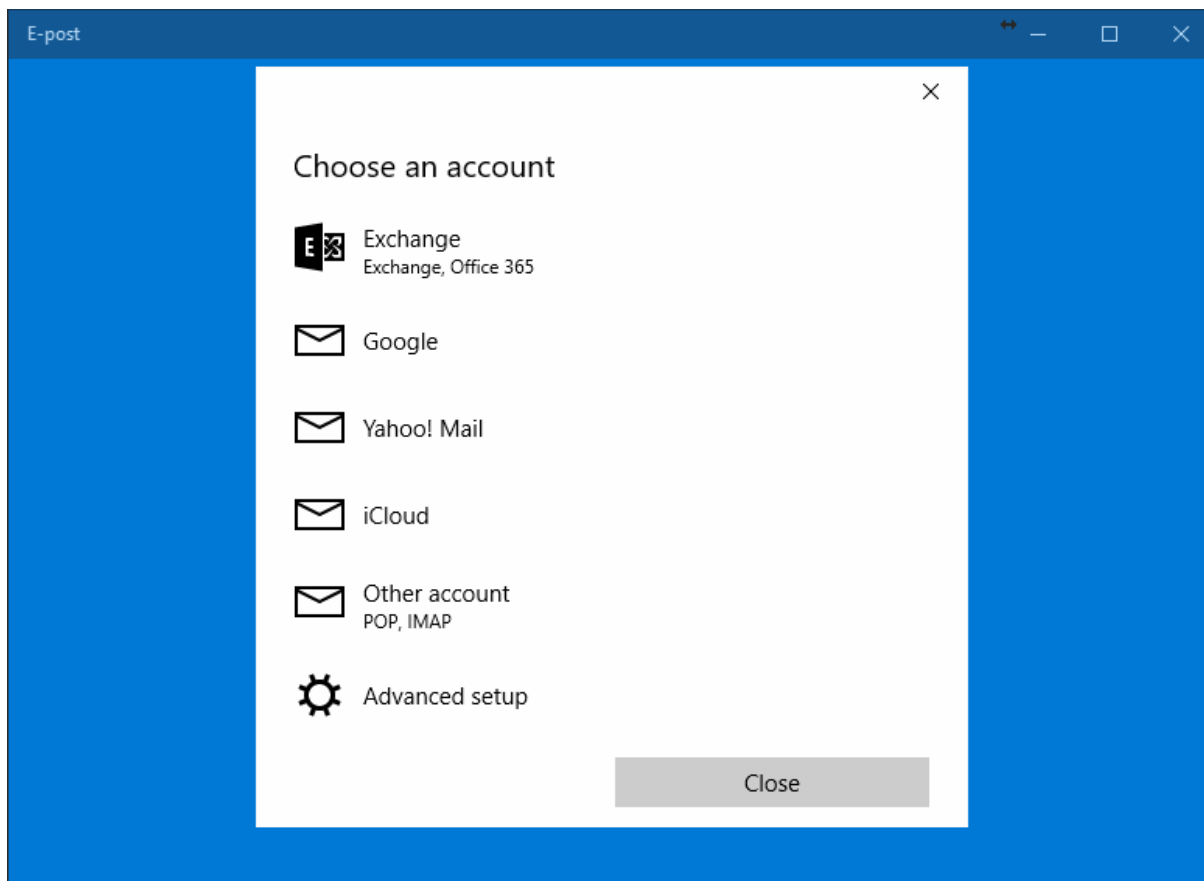
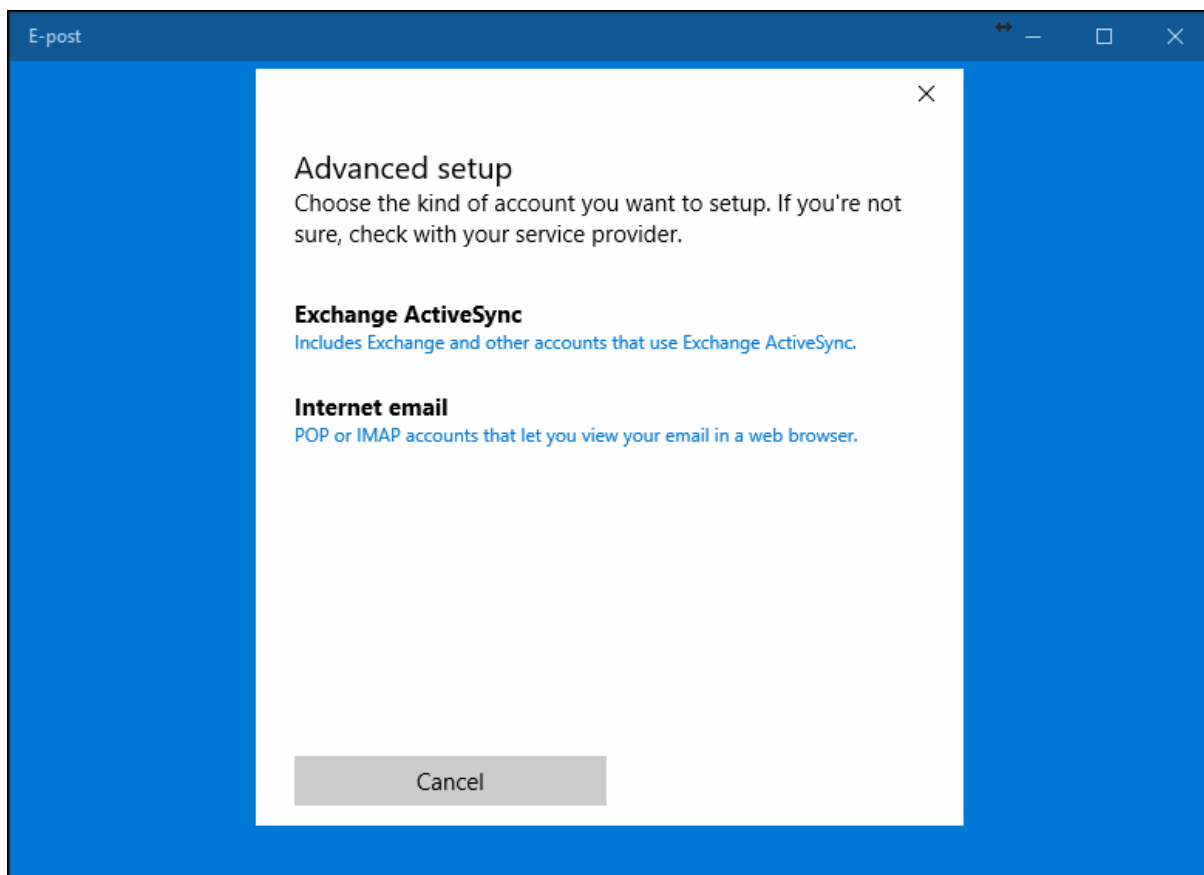


Velg «Legg til konto»



Etter du har valgt «Legg til konto» får du bildet ovenfor. Her må du gå ned til du finner «Advanced setup». Velg denne.



Velg «Internet email»

E-post

Internet email account

Account name
Mimer

Your name
Ditt navn

We'll send your messages using this name.

Incoming email server
pop.mimer.no

Account type
POP3

Cancel Sign in

Fyll ut informasjonen til e-postkontoen din.

Bruk pop.mimer.no som innkommende epost server og kontotype pop3

Gå videre ned.

E-post

Internet email account

Email address
din.epost@mimer.no

User name
din.epost@mimer.no

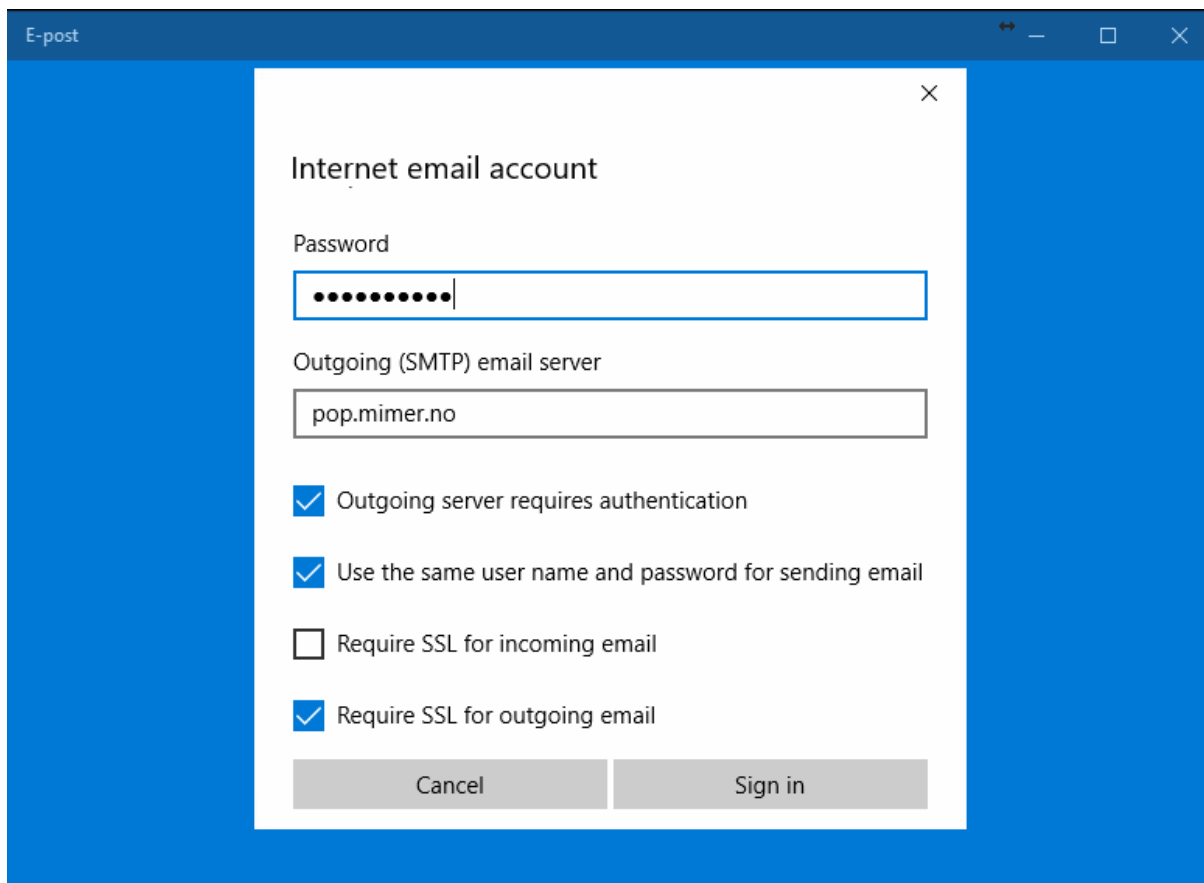
Examples: kevinc, kevinc@contoso.com, domain\kevinc

Password
••••••••

Outgoing (SMTP) email server
pop.mimer.no

Cancel Sign in

Skriv inn e-postadressen og brukernavnet. Brukernavnet er hele e-postadressen, inkludert @mimer.no



På utgående e-post server setter du: pop.mimer.no

Pass på at hakene er som på bildet over.



All done!

Your account was set up successfully.



din.epost@mimer.no

Done

E-post kontoen er ferdig satt opp klar til bruk!