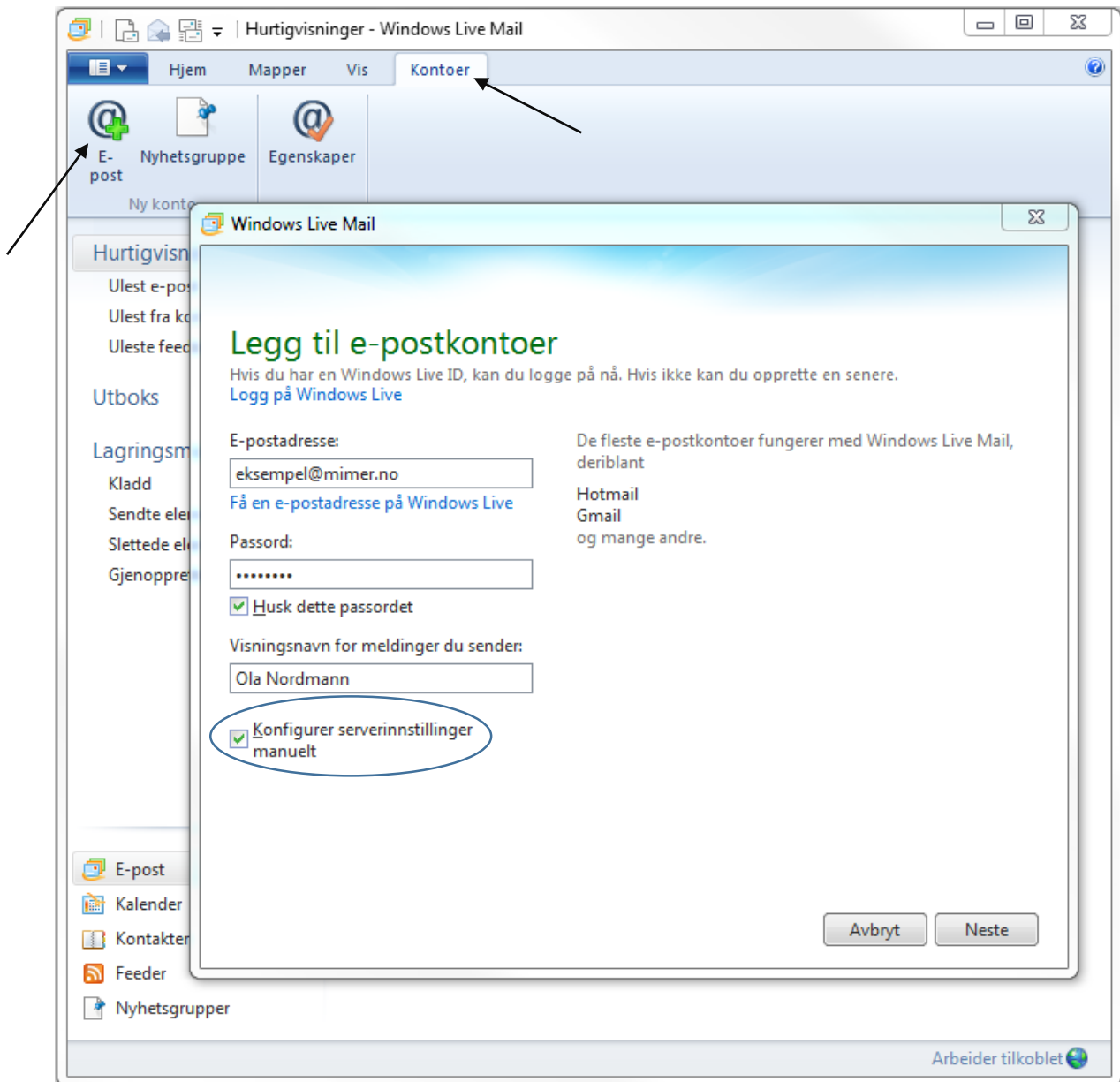


E-postoppsett

Windows Live Mail



Etter du har startet Windows Live Mail, velger du «Kontoer», deretter trykker du på «E-post»

Legg inn e-postadressen, passordet og visningsnavnet.

Husk og huk av på «Konfigurer serverinnstillinger manuelt»

Windows Live Mail

Konfigurer serverinnstillinger

Hvis du ikke har innstillingene for e-postserveren, må du kontakte Internett-leverandøren eller nettverksansvarlig.

Informasjon om innkommende server

Servertype:
POP

Serveradresse: pop.mimer.no Port: 110

Krever en sikker tilkobling (SSL)

Godkjenn med:
Fjern tekst

Brukernavn for pålogging:
eksempel@mimer.no

Informasjon om utgående server

Serveradresse: pop.mimer.no Port: 465

Krever en sikker tilkobling (SSL)

Krever godkjenning

Avbryt Tilbake Neste

Sett inn informasjonen som vist på bildet over.

Husk å legg til hele e-postadressen (inkludert @mimer.no) under «Brukernavn for pålogging»

Når du har lagt inn informasjonen over, klikker du neste og du er klar til å sende og motta e-post.