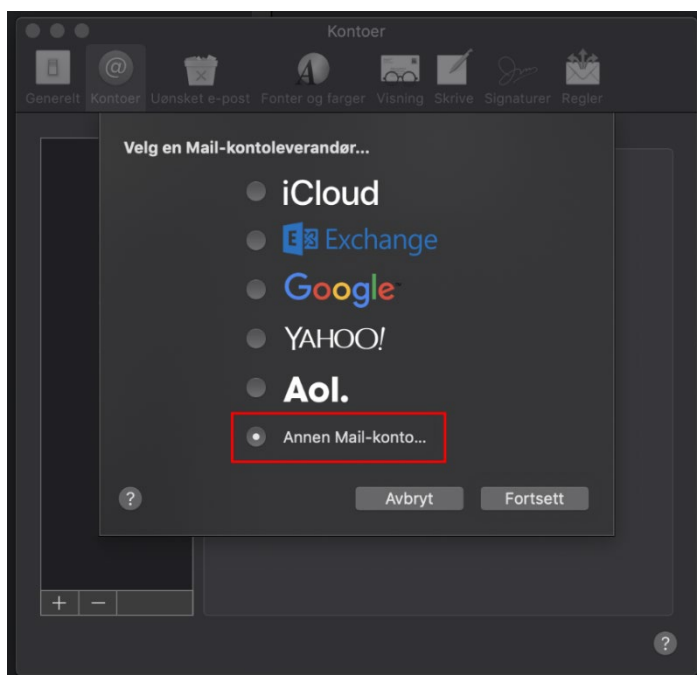


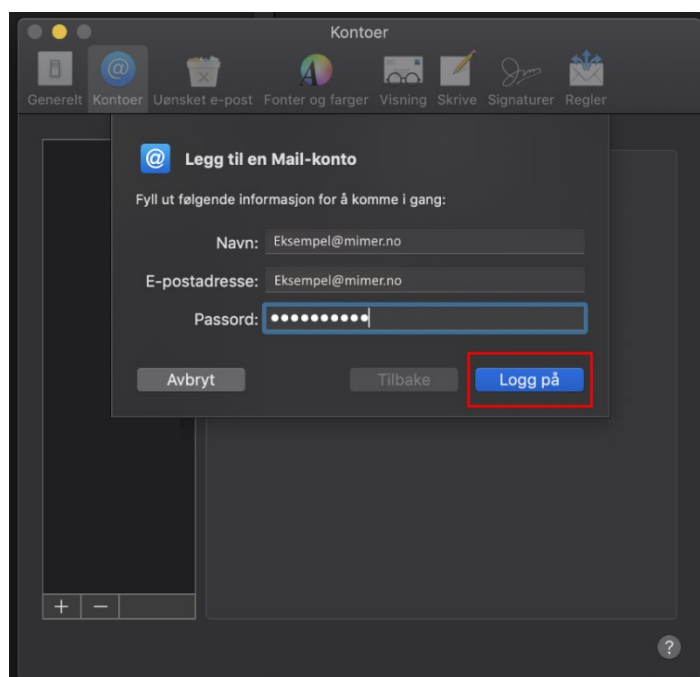
Oppsett av Apple mail

1. Skal du opprette ny konto? Åpne Apple mail. Hvis du ikke automatisk får muligheten til å opprette nye konto; trykk på «Mail» øverst til venstre og «Kontoer». Velg «Annen Mail-konto» og trykk + nede til venstre

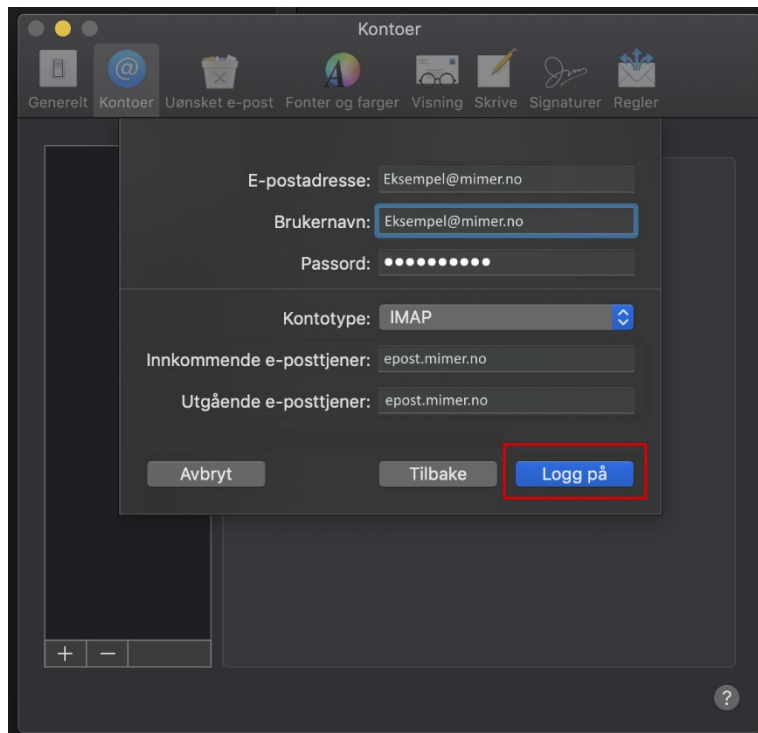
Har du allerede konto? Bruk funksjonen «Valg» og trykk + nederst til venstre for å sette opp ny e-postkonto.



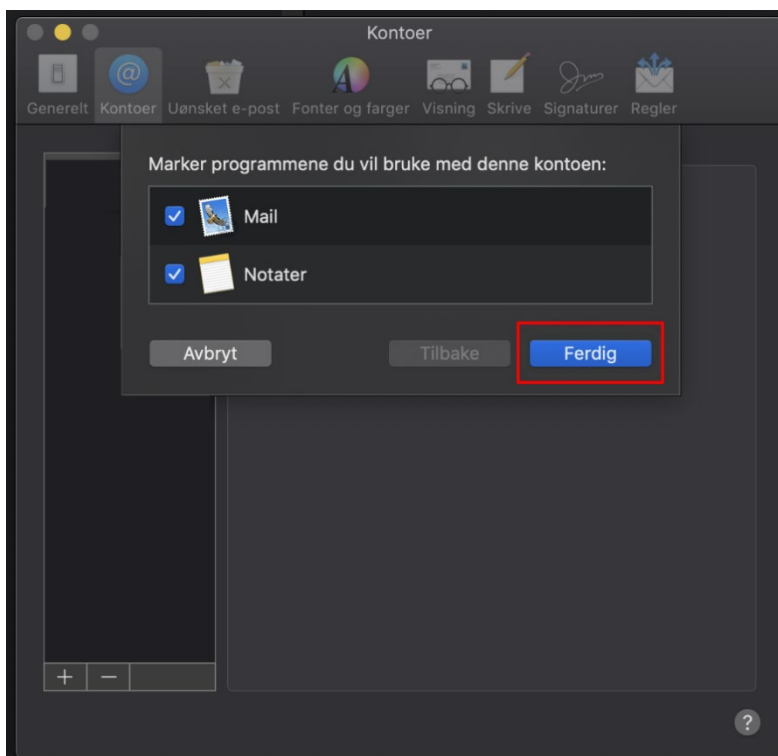
2. Skriv inn din @mimer.no epost-adresse og ditt passord og trykk «Logg på»



3. Velg kontotype IMAP og fyll inn serveren epost.mimer.no på både utgående og innkommende tjener



4. Du kan velge både mail og notater for synkronisering. Klikk på «Ferdig»



5. Slik skal det se ut etter fullført oppsett. Verifiser at port stemmer det som står i bildet under.

Port for innkommende tjener: 993

Port for utgående tjener: 465

